

# Phantomatic T3A

Κέντρο επεξεργασίας

Ηλεκτρικό μαντρέλι 01

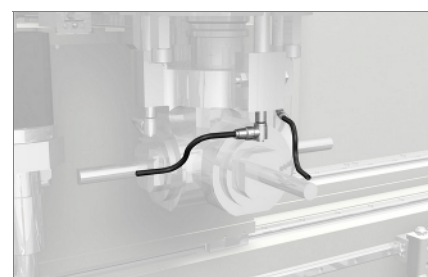
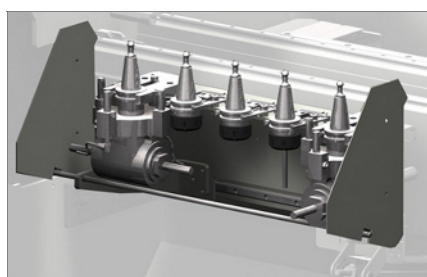
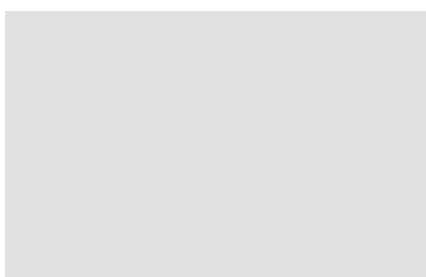
Διασύνδεση χρήστη 02



Κέντρο επεξεργασίας CNC 3 συνεχώς ελεγχόμενων αξόνων, σχεδιασμένο για επεξεργασίες σε βέργες και κομμάτια αλουμινίου, pvc, ελαφρά κράματα και γενικότερα ατσάλι έως 3 mm. Διαθέτει αποθήκη εργαλείων 5 θέσεων, με δυνατότητα τοποθέτησης 2 γωνιακών μονάδων και μιας φρέζας με πριόνι για την εκτέλεση επεξεργασιών στις 5 όψεις του τεμαχίου. Διαθέτει επίσης ένα κινητό επίπεδο επεξεργασίας που διευκολύνει τις εργασίες φόρτωσης/εκφόρτωσης του τεμαχίου και αυξάνει σημαντικά τον τομέα επεξεργασίας.

Αποθήκη εργαλείων 03

Λίπανση κεφαλών 04



# Phantomatic T3A

Κέντρο επεξεργασίας

## 01

### Ηλεκτρικό μαντρέλι

Το ηλεκτρικό μαντρέλι 5,5 kW σε S1 υψηλής ροπής επιτρέπει να εκτελούνται βαριές επεξεργασίες στο βιομηχανικό τομέα. Μπορεί να χρησιμοποιηθεί τόσο σε ορισμένους τύπους διαλασμένων ασάλινων προϊόντων όσο και σε προφίλ αλουμινίου. Αυτό οφείλεται στην ύπαρξη ενός συστήματος λίπανσης, που προγραμματίζεται μέσω λογισμικού, με διπλό ρεζερβουάρ που επιτρέπει τη χρήση λαδιού τόσο για ελάχιστη διάχυση όσο και για διάχυση υπό μορφή μικρονέφους με γαλακτωματοποίηση του λαδιού.

## 02

### Διασύνδεση χρήστη

Η νέα έκδοση ελέγχου, με κρεμαστή διεπαφή, επιτρέπει το χρήστη να βλέπει την οθόνη από οποιαδήποτε θέση, χάρη στη δυνατότητα περιστροφής της οθόνης τόσο στον κάθετο όσο και στον οριζόντιο άξονα. Δόθηκε επίσης μεγάλη προσοχή στην ευελιξία, προνοώντας για τη δυνατότητα χρήσης ποντικιού τόσο με το δεξί όσο και με το αριστερό χέρι. Μια οθόνη αφής 15" εφοδιασμένη με όλες τις θύρες USB που είναι απαραίτητες για την εξ αποστάσεως διεπαφή με το PC και το CN, εκτός από το πληκτρολόγιο, το ποντίκι και το πληκτρολόγιο, και διαθέτει προεγκατάσταση για σύνδεση με συσκευή ανάγνωσης ραβδοκωδικών και απομακρυσμένο πληκτρολόγιο. Εκτός αυτού, η εμπρόσθια θύρα USB, εύκολη πρόσβασης, αντικαθιστά τη συσκευή ανάγνωσης δισκέτας και τη συσκευή ανάγνωσης CD-Rom.

## 03

### Αποθήκη εργαλείων

Αποθήκη εργαλείων που επιτρέπει τη γρήγορη αλλαγή εργαλείων, εφοδιασμένη με κάλυμμα για να εξασφαλίζει τη μέγιστη προστασία των κώνων τόσο από τα αποξέσματα όσο και από τυχαία χτυπήματα. Η αποθήκη μπορεί να φιλοξενήσει έως 5 θήκες με τα αντίστοιχα εργαλεία, τα οποία μπορούν να διαμορφωθούν από το χειριστή. Μπορεί να αφαιρεθεί από τη θέση του μέσω μιας θυρίδας στο πλάι του μηχανήματος, επιτρέποντας σημαντική αύξηση του πεδίου εργασίας και συνεπώς τοποθέτηση προφίλ μεγαλύτερου μήκους.

## 04

### Λίπανση κεφαλών

Στο ηλεκτρικό μαντρέλι υπάρχει μια φλάντζα προσαρμογής με ταχυσυνδέσμους που επιτρέπει την τοποθέτηση του συστήματος λίπανσης των γωνιακών προσθηκών, εξασφαλίζοντας σωστή λίπανση των εργαλείων επεξεργασίας.

#### ΔΙΑΔΡΟΜΕΣ ΑΞΟΝΩΝ

AΞΟΝΑΣ X (επιμήκης)	4300
AΞΟΝΑΣ Y (εγκάρσιος)	270
AΞΟΝΑΣ Z (κάθετος)	300

#### ΤΑΧΥΤΗΤΑ ΤΟΠΟΘΕΤΗΣΗΣ

AΞΟΝΑΣ X (m/λεπτό)	54
AΞΟΝΑΣ Y (m/λεπτό)	22,5
AΞΟΝΑΣ Z (m/λεπτό)	22,5

#### ΧΑΡΑΚΤΗΡΙΣΤΙΚΑ ΗΛΕΚΤΡΙΚΟΥ ΜΑΝΤΡΕΛΙΟΥ

Μέγιστη ισχύς σε S1 (kW)	5,5
Μέγιστη ταχύτητα (στροφές/λεπτό)	18000
Κώνος σύνδεσης εργαλείου	ISO 30
Αυτόματη εμπλοκή εργαλείου	
Ψύξη με αέρα με ηλεκτρικό βεντιλατέρ	

#### ΑΥΤΟΜΑΤΗ ΑΠΟΘΗΚΗ ΕΡΓΑΛΕΙΩΝ ΣΤΗΝ ΑΚΡΗ ΤΟΥ ΜΗΧΑΝΗΜΑΤΟΣ

Αριθμός εργαλείων αποθήκης	5
Θέση λάμας στην αποθήκη	1
Μέγιστη διάσταση λάμας που φορτώνεται στην αποθήκη	Ø=180
Μέγιστος αριθμός γωνιακών κεφαλών που μπορούν να τοποθετηθούν στην αποθήκη εργαλείων	2

#### ΛΕΙΤΟΥΡΓΙΑ ΜΗΧΑΝΗΜΑΤΟΣ

Επεξεργασία στην πρόσθια και στην πίσω όψη μέσω κεφαλής

#### ΤΟΠΟΘΕΤΗΣΗ ΠΡΟΦΙΛ

Χειροκίνητη τοποθέτηση και εκφόρτωση	
Αυτόματη ρέγουλα τεμαχίου σε σταθερές θέσεις	2

#### ΜΕΓΓΕΝΕΣ

Στάνταρ αριθμός πνευματικών μεγγενών	4
Μέγιστος αριθμός πνευματικών μεγγενών	6
Αυτόματη τοποθέτηση μεγγενών μέσω του άξονα X	
Μέγιστος αριθμός μεγγενών ανά ζώνη	6