

Fit T

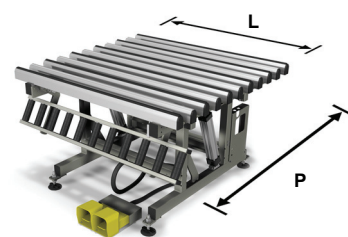
Πάγκος συναρμολόγησης

Επιφάνειες στήριξης από μαλακό ανιολισθητικό PVC 01

Ανακλινόμενο επίπεδο εργασίας 02



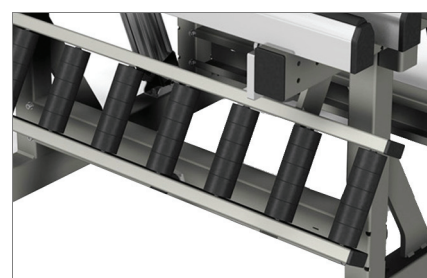
Πάγκος για τη συναρμολόγηση φύλλων και κασωμάτων. Επιφάνεια εργασίας με δυνατότητα να πάρει κλίση από 0° (οριζόντια) έως 85°, με πνευματική εναλλαγή ανάμεσα στο επίπεδο στήριξης από μαλακό ανιολισθητικό PVC (για τη φάση συναρμολόγησης) και το επίπεδο στήριξης από σκληρό αντιτριβικό PVC (για τη φάση μετακίνησης). Ο ραουλόδρομος είναι χειροκίνητα ανακλινόμενος και ρυθμιζόμενος ως προς το ύψος (από 170 έως 460 mm) ανεξάρτητα από το ύψος του επιπέδου εργασίας. Η επιφάνεια εργασίας είναι ρυθμιζόμενη ως προς το ύψος από 895 έως 965 mm και τα ποδαράκια διαθέτουν οπές για τη στερέωση στο έδαφος.



Επιφάνειες στήριξης από σκληρό αντιτριβικό PVC 03

Πνευματική εναλλαγή επιπέδου 04

Ραουλόδρομος κύλησης κουφώματος 05



Fit T

Πάγκος συναρμολόγησης

01

επιφάνειες
στήριξης από
μαλακό
ανιολισθητικό
PVC

Οι επιφάνειες εργασίας είναι επικαλυμμένες με μαλακό ανιολισθητικό PVC που εξασφαλίζει τη σταθερή στήριξη κατά την τοποθέτηση του πλαισίου.

02

Ανακλινόμενο
επίπεδο εργασίας

Η επιφάνεια εργασίας μπορεί να πάρει κλίση με πλήρως πνευματική κίνηση. Με τα πεντάλ η επιφάνεια εργασίας μπορεί να πάρει κλίση από 0°, οριζόντια θέση, έως 85°.

03

επιφάνειες
στήριξης από
σκληρό
αντιτριβικό PVC

Το επίπεδο στήριξης από σκληρό αντιτριβικό PVC εξασφαλίζει μεγάλη ευκολία ολίσθησης της κάσας για εύκολη μετακίνηση.

04

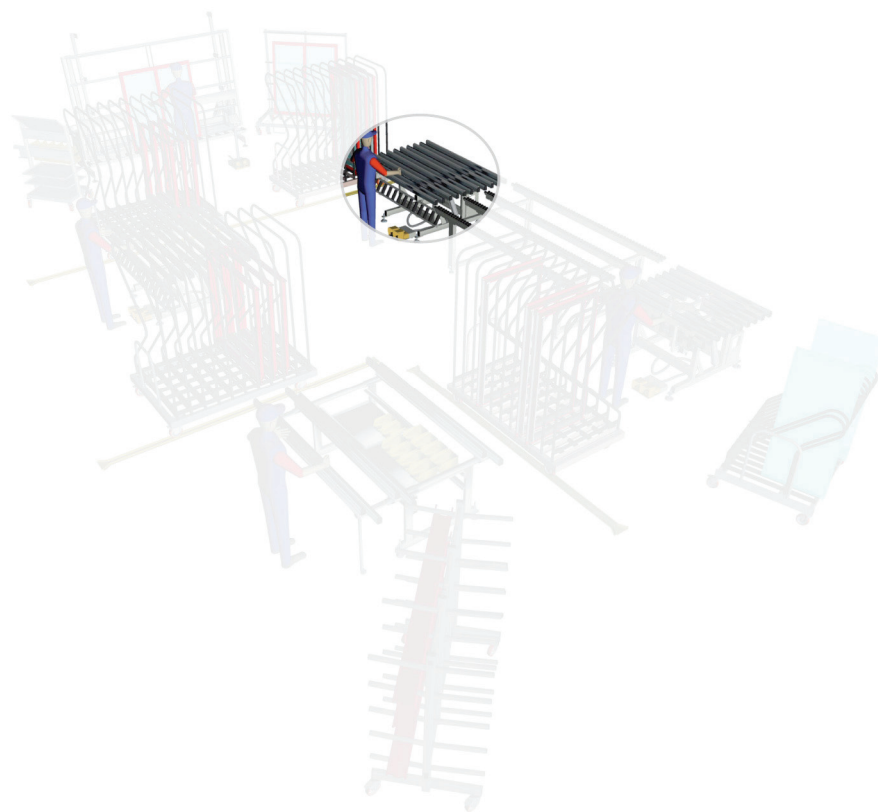
Πνευματική
εναλλαγή
επιπέδου

Ένα σύστημα πνευματικών κυλίνδρων ενεργοποιεί την πνευματική εναλλαγή άνοδο του επιπέδου στήριξης από σκληρό PVC σε σχέση με το επίπεδο στήριξης από μαλακό PVC.

05

Ραουλόδρομος
κύλησης
κουφώματος

Ένας ανακλινόμενος ραουλόδρομος χειροκίνητος σε 2 σταθερές θέσεις με αυτόματο μπλοκάρισμα, επιτρέπει την οριζόντια μετακίνηση του κασώματος χάρη στα ράουλα στο στέλεχος που εξασφαλίζουν μεγάλη ευκολία ολίσθησης και μετακίνησης.



ΤΕΧΝΙΚΑ ΧΑΡΑΚΤΗΡΙΣΤΙΚΑ	
Μήκος (ανάλογα με το μοντέλο) (mm)	1400 - 2000
Βάθος (mm)	1400 - 1600
Βάρος (Kg)	135
Μέγιστο φορτίο (Kg)	120
Κατανάλωση αέρα/κύκλο (nL)	25
Ύψος επιπέδου εργασίας (mm)	895 ÷ 965
Ύψοις ραουλόδρομου (mm)	170 ÷ 460